Afstandsbediening

A: Zend-indicator

B: Aan / uit knoppen

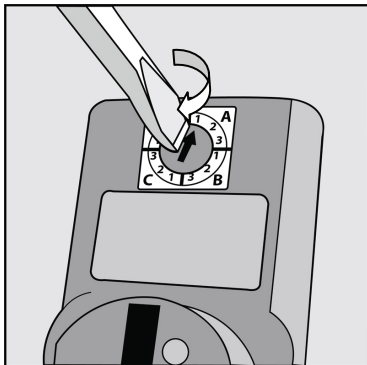
C: Huiscode-schuif

Schakelaar

D: Spanningsindicator

E: Kinderbeveiliging

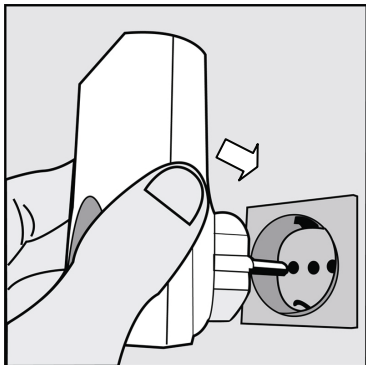
F: Letter-/cijfercode-schijf



[1] Instellen “ontvang”-code

Draai de letter-/cijfercode-schijf van de 3 schakelaars naar een gewenste letter (=“huiscode”).

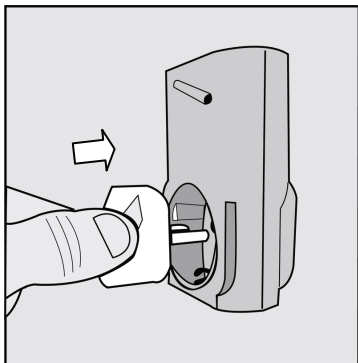
⚠ De letter moet bij de 3 schakelaars gelijk zijn, maar zo gewenst met elk een verschillende nummer 1, 2 of 3.



[2] Aansluiten schakelaar

Sluit de schakelaars aan op een gewenste stekkerdoos in uw woning.

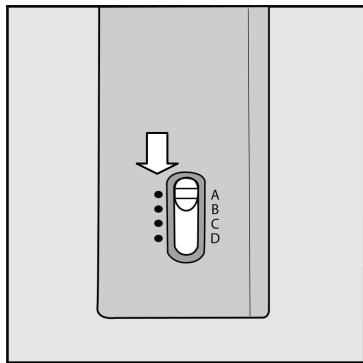
⚠ De stekkerdoos is standaard uitgeschakeld (=geen stroom doorvoer). Pas na het instellen van de afstandsbediening kan de stekkerdoos ingeschakeld worden.



[3] Aansluiten apparatuur

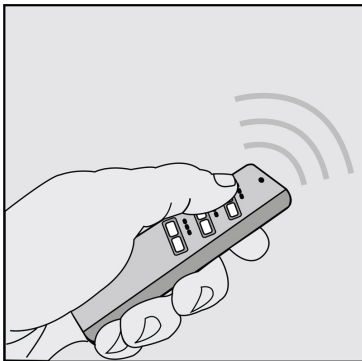
Sluit de verlichting (of andersoortige geschikte apparatuur), die op afstand bediend moet worden, aan op de stekkerdoos schakelaars.

⚠ Sluit per schakelaar alleen apparaten aan die in totaal maximaal 1000 Watt gebruiken. Zie de veiligheidsinstructies verderop!



[4] Instellen zendcode

Draai het lettercodeschuijfe naar dezelfde letter als die bij de schakelaars gebruikt is.

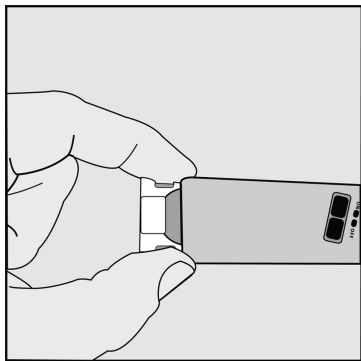


[5] Bedienen schakelaar

Druk aan/uit onder ❶ om de schakelaar met code 1 te bedienen. Druk op de toetsen onder ❷ en ❸ om schakelaars met de codes 2 en 3 te bedienen.

⚠ De zendindicator licht op bij het indrukken van een toets.

⚠ Als schakelaars dezelfde code hebben, zullen deze tegelijkertijd bediend worden.



[6] Wisselen batterij

Aan de onderkant van de afstandsbediening bevindt zich de batterij. Schuif de houder eruit om de lege batterij te wisselen.

⚠ Gebruik uitsluitend een 3V Lithium CR2032 batterij.

⚠ Plaats de batterij met de + zijde naar boven.

Opmerkingen

Geheugensteuntjes

- Dit draadloze product is een combinatie van een zender (afstandsbediening) en 3 ontvangers (stekkerdozen).
- Elke schakelaar is uitsluitend bedoeld voor apparaten die in tot maximaal 1000 Watt verbruiken.
- De schakelaars zijn uitgerust met een kinderbeveiliging. Het aansluiten van stekkers kan daardoor minder soepel gaan. Druk in dat geval de stekker stevig door, loodrecht op de stekkerdoos.
- Vermijd het vlak bij elkaar plaatsen van meerdere producten, om interferentie tussen de apparaten te voorkomen. De minimale onderlinge afstand dient ca. 50 cm te bedragen.
- Het draadloze deurbelsysteem is onbepaald uit te breiden met andere KlikAanKlikUit-producten.
- Indien het product niet (goed) werkt:
 - Check de correcte plaatsing en/of werking van de batterij van de afstandsbediening (vervang deze indien nodig).
 - Check of de ingestelde huiscodes van afstandsbediening en schakelaars overeenkomen.
 - Iemand in uw omgeving kan dezelfde huiscode gebruiken. Stel het systeem in op een andere huiscode.
 - Check of er stroom staat op de stekkerdoos waarop de schakelaar is aangesloten.
 - Ga na dat de apparatuur die aangesloten is op de schakelaars ingeschakeld staat.

Veiligheidsinstructies

- Sluit per schakelaar geen verlichting of andere apparaten aan die in totaal meer dan 1000 Watt verbruiken.
- Gebruik KlikAanKlikUit-producten nooit voor zogenaamde "life support"-systemen of overige toepassingen waar storingen van apparatuur levensbedreigend kunnen zijn.
- Probeer dit product niet te repareren. Breng het complete product terug naar de winkel van aankoop indien het product beschadigd is, of indien u twijfelt over de correcte werking.
- Haal de batterij uit de afstandsbediening indien deze langere tijd niet gebruikt wordt.
- Reinig de producten uitsluitend met een droog doek.

 **Batterij**

- Vervang de batterij indien de indicator van de afstandsbediening niet meer oplicht na het indrukken van de aan-/uitknoppen.
- Gebruik uitsluitend een 3 Volt CR2032 Lithium batterij.
- Werp de batterij niet in open vuur.
- Neem bij het weggooien van batterijen de plaatselijke regelgeving in acht.

 **Draadloos**

- Dit product werkt op een radiosignaal en gaat door muren, ramen en deuren. De reikwijdte is maximaal 75 meter in de open lucht. Binnenshuis wordt de reikwijdte sterk bepaald door plaatselijke omstandigheden zoals beton, glas en metalen. Gemiddeld is de reikwijdte binnenshuis ongeveer 30 meter.
- Dit product werkt op een frequentie van 433,92 MHz. Het voldoet aan de essentiële eisen en andere voorwaarden van de R&TTE-richtlijn 1999/5/EC en kan in alle EU-landen gebruikt worden.
- Er kunnen beperkingen gelden voor het gebruik van dit apparaat buiten de EU. Indien dit apparaat wordt gebruikt buiten de EU, controleer dan of het apparaat voldoet aan de plaatselijke richtlijnen.



Dit hoogwaardig technisch product voldoet aan de essentiële eisen en aan de overige relevante bepalingen van de geldende Europese richtlijnen.



Lever het product indien mogelijk na gebruik in bij een inzamelplaats voor hergebruik. Gooi het product niet weg bij het huishoudafval.

Garantie

- Dit product heeft één jaar garantie op materiaal- en/of constructiefouten, vanaf de aankoopdatum. Bewaar de aankoopnota, daar deze geldt als enig geldig garantiebewijs.

- Voorkom foutieve handelingen bij gebruik en/of installatie door de gebruiksaanwijzing eerst zorgvuldig te lezen. De garantie vervalt indien er sprake is van kortsluiting door foutieve aansluiting, overbelasting, onoordeelkundig gebruik, reparatie door u of derden, lege of lekkende batterijen of breuk van kunststof delen.
- Ga voor garantie terug naar de winkel van aankoop. Het defecte product dient vergezeld te zijn van het originele aankoopbewijs.

Copyright

Het is verboden om zonder toestemming van Pan-Trade International BV deze handleiding of delen daarvan te reproduceren. Wijzigingen, druk- en/of zetfouten voorbehouden.



PAN-TRADE INTERNATIONAL B.V.

POSTBUS 126
4760 AC ZEVENBERGEN
TEL.: +31 (0) 168 325552
FAX.: +31 (0) 168 330816

EU-verklaring van overeenstemming

Pan-Trade International BV verklaart hiermee, dat de KlikAanKlikUit© zenders/ontvangers, te weten;

model PA3-1000R

in overeenstemming zijn met de vereiste bepalingen van richtlijn 1999/5 EC en voldoen aan alle technische voorschriften die voor de genoemde producten van toepassing zijn binnen de richtlijnen EN 300 220-1 en EN 60950.

Opgesteld te Zevenbergen, d.d. 2 januari 2007

PAN-TRADE INTERNATIONAL BV

A handwritten signature in black ink, appearing to read 'F.A.M. Pex', written over a horizontal line.

F.A.M. Pex, directeur