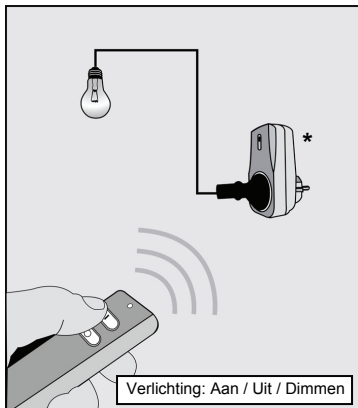


**KlikAan KlikUit<sup>®</sup>**

**GEBRUIKSAANWIJZING**  
v. 1.0

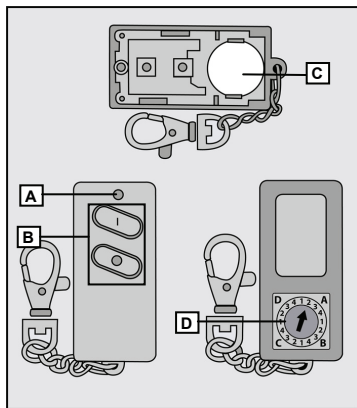


**KCT-510 SLEUTELHANGER AFSTANDBEDIENING**



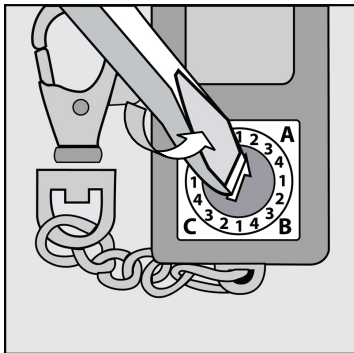
Electrische zonwering:  
Open / Dicht / Stoppen

\* Afbeelding van een willekeurige  
KlikAanKlikUit-ontvanger (niet inbegrepen)



A: Zendindicator  
B: Aan-/uitknoppen

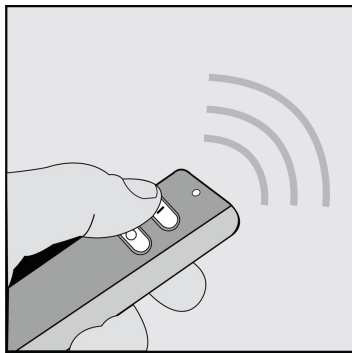
C: Batterij  
D: Code-schijf



### [1] Instellen huiscode

Draai het codeschijfje naar een gewenste letter- en cijfercombinatie. De gekozen combinatie moet gelijk zijn aan de instelling van uw ontvanger(s).

⚠ Het kan zijn dat uw KlikAanKlikUit-ontvanger automatisch de code overneemt (zie de betreffende handleiding).

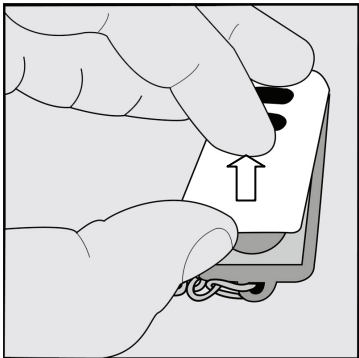


### [2] Bedienen ontvanger(s)

Druk op de aan- of uittoets. Alle ontvangers waarbij dezelfde letter- en cijfercombinatie is ingesteld, worden bediend.

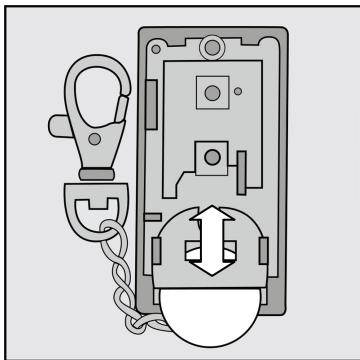
⚠ De zendindicator licht op bij het indrukken van een toets.

## WISSELEN VAN BATTERIJ



### [3] Openen batterijvak

Klik met uw vinger of een kleine platte schroevendraaier, de bovenhelft voorzichtig van de onderhelft. Pas op dat u hierbij de kleine haakjes aan de binnenzijde (naast de indicator) niet breekt.



### [4] Uitnemen batterij

Schuif de lege batterij uit de houder en vervang deze door de nieuwe batterij. Klik ten slotte de bovenhelft weer op de onderhelft.

⚠ Gebruik uitsluitend een Lithium CR2032 batterij.

⚠ Plaats de batterij met de + zijde naar boven.

## Opmerkingen

### Geheugensteuntjes

- Dit product moet gebruikt worden in combinatie met minimaal één KlikAanKlikUit-ontvanger. Het systeem is onbeperkt uit te breiden met andere KlikAanKlikUit-afstandsbedieningen en/of ontvangers.
- Dit product is een afstandsbediening voor het aan- of uitschakelen van één of meerdere KlikAanKlikUit-ontvanger(s).
- De dimfunctie werkt alleen als de betreffende ontvanger deze functie ondersteunt.
- Dit product is ook om elektrische zonwering, garagedeuren etc. te bedienen die uitgerust zijn met een daarvoor geschikte KlikUitKlikAan-ontvanger.
- Indien het product niet (goed) werkt:
  - Check de correcte plaatsing en/of werking van de batterij (vervang deze indien nodig).
  - Check stap voor stap of de betreffende ontvanger goed is ingeprogrammeerd.
  - Ga na dat de ingestelde "huiscode" gelijk is aan de code van de te bedienen ontvanger(s), zie **[1 - 3]**.
  - Iemand in uw omgeving kan dezelfde code gebruiken. Stel het systeem in op een andere huiscode.

### Veiligheidsinstructies

- Bij het toepassen van dit product voor het bedienen van buitendeuraandrijving (zoals garagedeuren) is de leverancier niet aansprakelijk voor de gevolgen van het kraken van de codes en/of het ontbreken van een sensorbeveiliging bij het openen en sluiten van buitendeuren.
- Gebruik KlikAanKlikUit-producten nooit voor zogenaamde "life support"-systemen of overige toepassingen waar storingen van apparatuur levensbedreigend kunnen zijn.
- Probeer dit product niet te repareren. Breng het product terug naar de winkel van aankoop indien het product beschadigd is, of indien u twijfelt over de correcte werking.
- Dit product niet blootstellen aan overmatige hitte, direct zonlicht of vocht.
- Haal de batterij uit het product indien deze langere tijd niet gebruikt wordt.

### Energie

- Vervang de batterij indien de zendindicator niet meer oplicht als de aan- of uitknop wordt ingedrukt.
- Gebruik uitsluitend een 3V CR2032 Lithium batterij.
- Werp de batterij niet in open vuur.

- Neem bij het weggooien van batterijen de plaatselijke regelgeving in acht.

### **Draadloos**

- Dit product werkt op een radiosignaal en gaat door muren, ramen en deuren. De reikwijdte is maximaal 75 meter in de open lucht. Binnenshuis wordt de reikwijdte sterk bepaald door plaatselijke omstandigheden zoals beton, glas en metalen. Gemiddeld is de reikwijdte binnenshuis ongeveer 30 meter.
- Dit product werkt op een frequentie van 433,92 MHz. Het voldoet aan de essentiële eisen en andere voorwaarden van de R&TTE-richtlijn 1999/5/EC en kan in alle EU-landen gebruikt worden.
- Er kunnen beperkingen gelden voor het gebruik van dit apparaat buiten de EU. Indien dit apparaat wordt gebruikt buiten de EU, controleer dan of het apparaat voldoet aan de plaatselijke richtlijnen.



Dit hoogwaardig technisch product voldoet aan de essentiële eisen en aan de overige relevante bepalingen van de geldende Europese richtlijnen.



Lever het product indien mogelijk na gebruik in bij een inzamelplaats voor hergebruik. Gooi het product niet weg bij het huishoudafval.

### **Garantie**

- Dit product heeft één jaar garantie op materiaal- en/of constructiefouten, vanaf de aankoopdatum. Bewaar de aankoopnota, daar deze geldt als enig geldig garantiebewijs.
- Voorkom foutieve handelingen bij gebruik en/of installatie door de gebruiksaanwijzing eerst zorgvuldig te lezen. De garantie vervalt indien er sprake is van kortsluiting door foutieve aansluiting, overbelasting, onoordeelkundig gebruik, reparatie door u of derden, lege of lekkende batterijen.
- Ga voor garantie terug naar de winkel van aankoop. Het defecte product dient vergezeld te zijn van het originele aankoopbewijs.

**Copyright**

Het is verboden om zonder toestemming van Pan-Trade International BV deze handleiding of delen daarvan te reproduceren. Wijzigingen, druk- en/of zetfouten voorbehouden.



**PAN-TRADE INTERNATIONAL B.V.**

POSTBUS 126  
4760 AC ZEVENBERGEN  
TEL.: +31 (0) 168 325552  
FAX.: +31 (0) 168 330816

**EU-verklaring van overeenstemming**

Pan-Trade International BV verklaart hiermee, dat de KlikAanKlikUit© zenders/ontvangers, te weten;

model            KCT-510

in overeenstemming zijn met de vereiste bepalingen van richtlijn 1999/5 EC en voldoen aan alle technische voorschriften die voor de genoemde producten van toepassing zijn binnen de richtlijn EN 300 220-1.

Opgesteld te Zevenbergen, d.d. 2 januari 2007

PAN-TRADE INTERNATIONAL BV

A handwritten signature in black ink, appearing to read 'F.A.M. Pex', written over a horizontal line.

F.A.M. Pex, directeur