



GEBRUIKSAANWIJZING
v. 1.0



AYCT-102 AFSTANDBEDIENING

Gefeliciteerd met de aankoop van dit KlikAanKlikUit product. U hebt een kwalitatief hoogwaardig product in handen waarvan u veel plezier en comfort zult hebben. Om te zorgen dat u optimaal van uw KlikAanKlikUit systeem kunt genieten en foutief gebruik te voorkomen, raden we aan om deze handleiding zorgvuldig door te lezen.

Waar moet u op letten?

- Dit product moet gebruikt worden in combinatie met minimaal één ontvanger. De gebruikte ontvangers moeten het automatisch codesysteem hebben (zie de handleiding van de betreffende ontvanger). Ontvangers waarbij handmatig de lettercode (“huiscode”) ingesteld moet worden, zijn niet geschikt voor dit product.
- Met deze afstandsbediening kunnen meerdere ontvangers, zowel tegelijkertijd als onafhankelijk van elkaar bediend worden.

Dimfunctie

- De dimfunctie werkt alleen als de betreffende ontvanger hiervoor geschikt is. Voor meer details omtrent de dimfunctie, zie de handleiding van de dimmer-ontvanger.
- Programmeer “dimmer”-ontvangers en “aan/uit”-ontvangers niet samen onder eenzelfde knop van de afstandsbediening. Dit voorkomt ongelijkmatig dimmen.
- Programmeer meerdere “dimmer-ontvangers” niet samen onder eenzelfde knop van de afstandsbediening, maar apart onder verschillende knoppen. Dit voorkomt ongelijkmatig dimmen.

Groepsfunctie

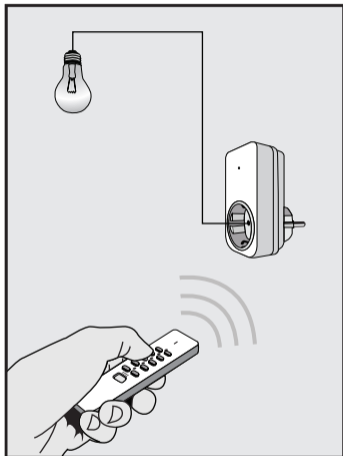
- Met de speciale groeptoets “G” kunnen meerdere ontvangers tegelijkertijd aan- of uitgezet worden, ongeacht de stand van de kanaalwisselaar.
- Om te voorkomen dat verlichting per ongeluk in de dimmodus terecht komt, kunt u de dimfunctie van dimmer-ontvangers niet activeren wanneer deze geprogrammeerd staan onder de groeptoets,

⚠ Veiligheidsinstructies

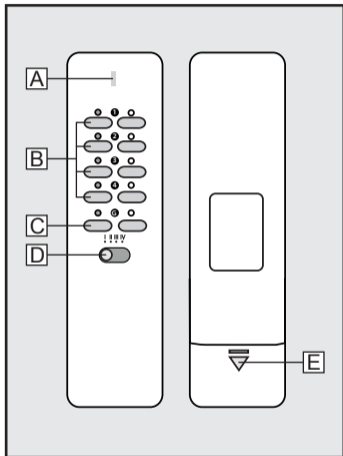
- Dit product niet blootstellen aan overmatige hitte, direct zonlicht of vocht.
- Haal de batterij uit het product indien deze langere tijd niet gebruikt wordt.
- Probeer dit product niet te repareren of te modificeren. Indien u twijfelt over de correcte werking, breng het product terug naar de winkel waar u het heeft aangeschaft.
- Gebruik KlikAanKlikUit-producten nooit voor zogenaamde “life support”-systemen of overige toepassingen waar storingen van apparatuur levensbedreigend kunnen zijn.
- Reinig dit product uitsluitend met een droge doek.

Draadloos signaal

- Dit product werkt op een radiosignaal en gaat door muren, ramen en deuren. Binnenshuis wordt de reikwijdte sterk bepaald door plaatselijke omstandigheden zoals beton, glas en metalen. Gemiddeld is de reikwijdte binnenshuis ongeveer 30 meter.
- Dubbel glas wordt steeds vaker voorzien van een dun metaallaagje. Dit type beglazing (“HR-glas”) laat het zichtbare licht voor het grootste deel door, maar heeft een negatieve invloed op radiosignalen. Als er zich HR-glas bevindt tussen zender en ontvanger, dient u rekening te houden met een aanzienlijke afname van de draadloze reikwijdte.
- Dit product werkt op een frequentie van 433,92 MHz. Het voldoet aan de essentiële eisen en andere voorwaarden van de R&TTE-richtlijn 1999/5/EC en kan in alle EU-landen gebruikt worden.
- Er kunnen beperkingen gelden voor het gebruik van dit apparaat buiten de EU. Indien dit apparaat wordt gebruikt buiten de EU, controleer dan of het apparaat voldoet aan de plaatselijke richtlijnen.

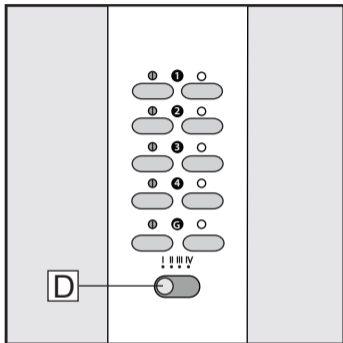


Voorbeeldtoepassing
(ontvanger niet inbegrepen)



A: LED-indicator
B: AAN/UIT toetsen
C: Groepsfunctie

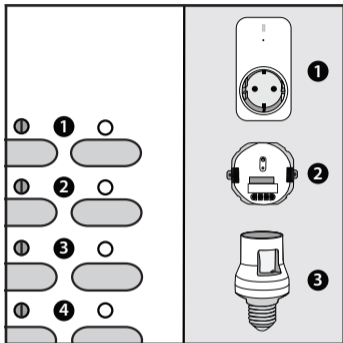
D: Kanaalwisselaar
E: Batterijvak



16 kanalen

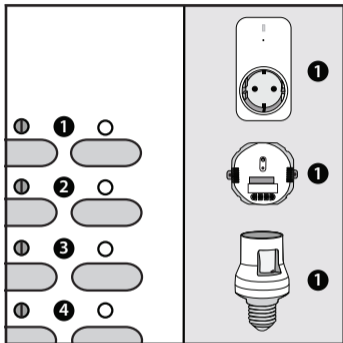
Door kanaalwisselaar (D) op I, II, III of IV te zetten, heeft u 16 kanalen tot uw beschikking (4x **1 2 3 4**).

Om een ontvanger te kunnen bedienen, meldt u een kanaal aan de ontvanger.



1 kanaal per ontvanger:

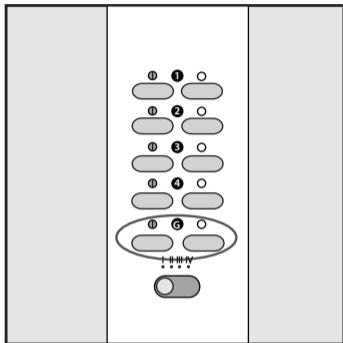
Als u meerdere ontvangers heeft, kunt u bijvoorbeeld kanaal 1 toekennen aan ontvanger 1, kanaal 2 aan ontvanger 2 en kanaal 3 aan ontvanger 3. Zo kunt u elke ontvanger individueel bedienen.



Meerdere ontvangers op 1 kanaal:

U kunt bijvoorbeeld ook kanaal 1 toekennen aan ontvanger 1, ontvanger 2 en ontvanger 3. Zo kunt u met 1 druk op de knop meerdere ontvangers tegelijk bedienen.

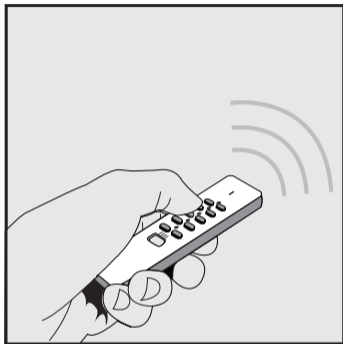
i Wij raden u aan om ontvangers waarmee gedimd kan worden, afzonderlijk toe te kennen aan een eigen kanaal.



Groepsfunctie gebruiken

Door de groeptoets "G" ook aan iedere ontvanger toe te kennen, kunt u met één druk op de knop al uw ontvangers (ook dimmers) tegelijk aan of uitschakelen.

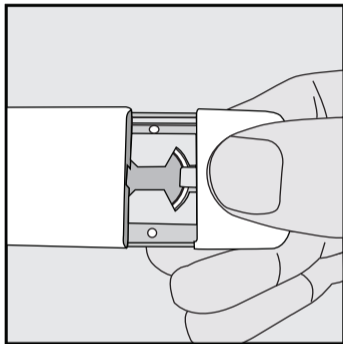
i De groeptoets werkt alleen als deze wordt aangemeld bij de ontvanger. Het is niet mogelijk om verlichting te dimmen met de groeptoets.



Dimmen

Met deze afstandsbediening kunt u ook verlichting bedienen via dimbare ontvangers.

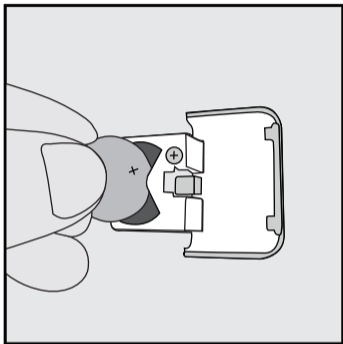
i Druk eenmaal op aan om de verlichting aan te zetten. Druk nogmaals op aan om de dimmodus te activeren. Druk tot slot nog een keer op aan om het gewenste lichtniveau vast te zetten.



Batterij vervangen

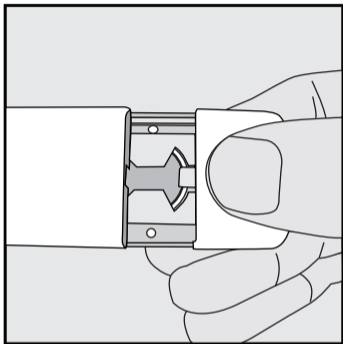
[1] Batterijkvak openen

Schuif het batterijkvak open.



[2] Batterij plaatsen

Haal de oude batterij eruit en plaats een nieuwe batterij in de uitsparing van de batterijhouder. Let op dat de + en - polen van de batterij overeenkomt met de + en - symbolen op de batterijhouder.



[3] Batterijvak sluiten

Schuif de batterijhouder terug in de afstandsbediening. Deze is nu weer klaar voor gebruik.

Indien het product niet werkt:

- Controleer of de LED-indicator brandt bij het versturen van een aan of uit signaal. Zo niet, dan is het energiepijl van de batterij te laag (vervang deze indien nodig) of de batterij zit niet goed in de batterijhouder.
- Gebruik uitsluitend een 3V CR2032 Lithium batterij.
- Controleer of de kanaalwisselaar op het goede cijfer (I, II, III of IV) staat.
- Controleer of de zender is aangemeld bij de ontvanger. Wellicht is er iets misgegaan bij het aanmelden van de zender. Meld in dat geval de zender(s) opnieuw aan bij de ontvanger.
- Controleer factoren die van invloed kunnen zijn op het draadloze signaal.



Dit product voldoet aan de essentiële eisen en de overige relevante bepalingen van de geldende Europese richtlijnen.



Lever het product indien mogelijk na gebruik in bij een inzamelplaats voor hergebruik. Gooi het product niet weg bij het huishoudafval.

Garantie

- Dit product heeft één jaar garantie op materiaal- en/of constructiefouten, vanaf de aankoopdatum. Bewaar de aankoopnota, daar deze geldt als enig geldig garantiebewijs.
- Voorkom foutieve handelingen bij gebruik en/of installatie door de gebruiksaanwijzing eerst zorgvuldig te lezen. De garantie vervalt indien er sprake is van kortsluiting door foutieve aansluiting, overbelasting, onoordeelkundig gebruik, reparatie door u of derden, bliksemingslag, of breuk van kunststof delen.
- Ga voor garantie terug naar de winkel van aankoop. Het defecte product dient vergezeld te zijn van het originele aankoopbewijs.

Copyright

Het is verboden om zonder toestemming van COCO International BV deze handleiding of delen daarvan te reproduceren. Wijzigingen, druk- en/of zetfouten voorbehouden.

EU-verklaring van overeenstemming

COCO International BV verklaart hiermee dat de KlikAanKlikUit ontvanger, te weten:

model AYCT-102

in overeenstemming is met de vereiste CE richtlijnen en voldoet aan alle technische voorschriften die voor de genoemde producten van toepassing zijn binnen de volgende normen:

EN 300 220-1 v2.1.1 (2006)

EN 300 220-2 v2.1.2 (2007)

EN 50371 (2002)

EN 60950-1 (2006)

EN 301 489-1 v1.8.1 (2008)

EN 301 489-3 v1.4.1 (2002)

EN 61000-4-2 (1995+A1: 1998+A2: 2001)

EN 61000-4-3 (2006+A1: 2008)

Opgesteld te Zevenbergen, d.d. 22 december 2009



M. Hoekstra, directeur

COCO INTERNATIONAL B.V.

POSTBUS 126

4760 AC ZEVENBERGEN

NETHERLANDS

www.klikaanklikuit.nl