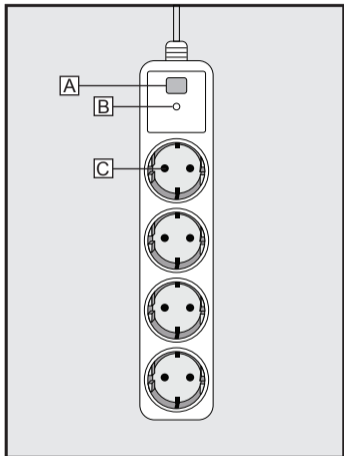
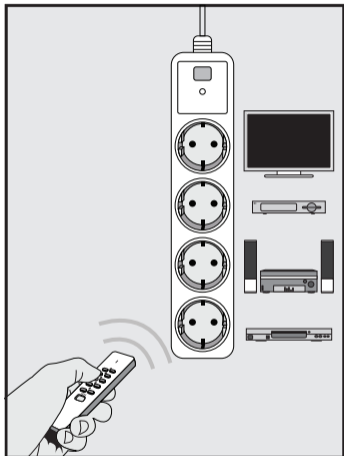




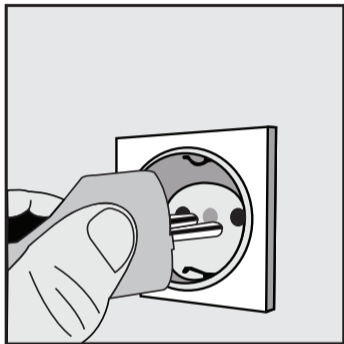
.....fDF9!F9 @5 G9 fi  
**GEBRUIKSAANWIJZING**  
v. 1.0



**APCR-2300 STEKKERBLOK SCHAKELAAR**



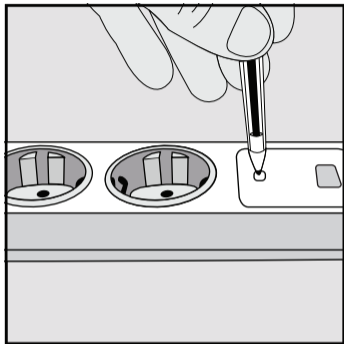
- A: LED-indicator
- B: Verbindingsknop
- C: Kinderbeveiliging



### [1] Plaatsen stekkerblok schakelaar

Plaats de stekker van het stekkerblok in een stopcontact.

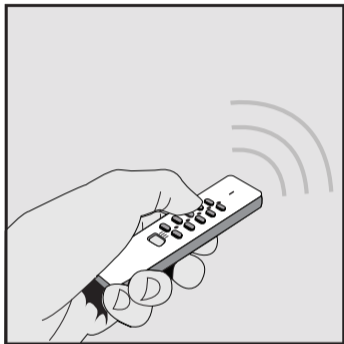
**i** Als u de stekkerdoos schakelaar verplaatst naar een ander stopcontact, blijft het geheugen behouden.



### [2] Activeren “zoekmode”

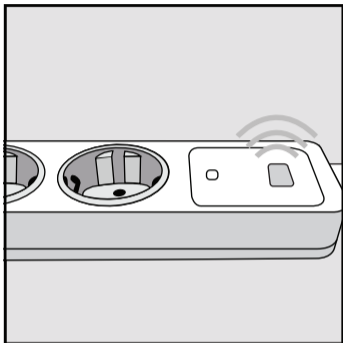
Activeer de zoekmode door kort met een puntig voorwerp op de verbindingsknop onder de LED-indicator te drukken. De LED-indicator gaat langzaam knipperen zodra u loslaat.

**i** De zoekmode blijft 15 seconden actief. Herhaal deze stap, indien nodig, om de zoekmode nogmaals te activeren.



### [3] Toewijzen zendcode

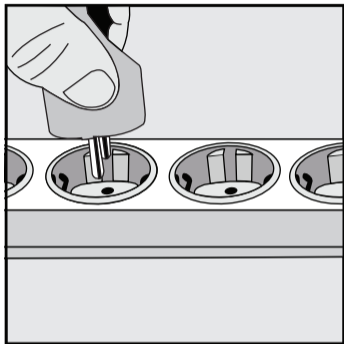
Zend met de zender een AAN-sigitaal naar de stekkerblok schakelaar (bijv.: druk op de gewenste AAN-toets van een afstandsbediening of zend een AAN-sigitaal met een draadloze wandschakelaar).



### [4] Bevestiging van het AAN-sigitaal

Zodra het AAN-sigitaal wordt ontvangen knippert de LED-indicator tweemaal. Vervolgens stopt de LED-indicator met knipperen.

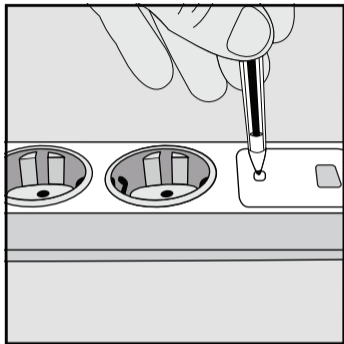
**i** Er kunnen maximaal 6 verschillende zendcodes tegelijkertijd worden opgeslagen. Zie stap [6] en [7] voor het verwijderen van één of meerdere zendcodes.



### [5] Aansluiten apparatuur/verlichting

Sluit de apparatuur of verlichting aan op het stekkerblok.

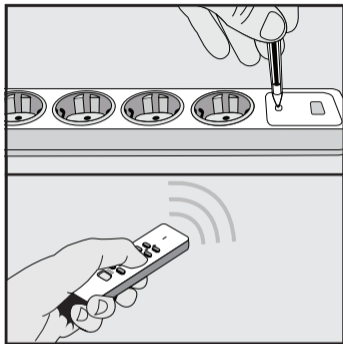
**i** De maximale belasting van het stekkerblok is 2300 Watt. Sluit nooit meer apparatuur aan dan de maximum belasting toelaat.



Het geheugen wissen

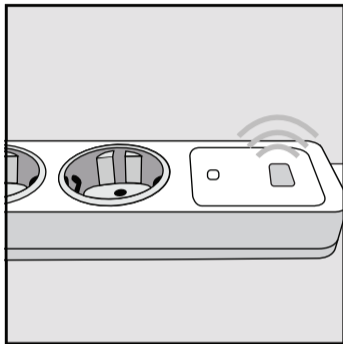
### [6a] Gehele geheugen wissen

- Houd de knop van de zoekmode net zo lang ingedrukt tot de LED-indicator snel gaat knipperen (ca. 8 seconden).
- Druk nogmaals kort op het zoekmode-knopje om het geheugen te wissen.



### [6b] Enkele zendcode wissen

- Activeer de zoekmode door kort op het verbindingsknopje te drukken.
- Zend met de zender die u wilt afmelden een UIT-sigitaal om de zendcode uit het geheugen van de ontvanger te verwijderen.



### [7] Bevestiging wissen geheugen

De LED-indicator stopt met knipperen zodra de ontvanger schakelt ter bevestiging 2x aan en uit. De code(s) is/zijn nu uit het geheugen verwijderd.

**i** Zie stap [2] t/m [4] om opnieuw een zender aan te melden.

## Waar moet u op letten?

### Het KlikAanKlikUit systeem

- De APCR-2300 is eenvoudig te combineren met andere KlikAanKlikUit producten.
- De APCR-2300 kan met maximaal 2300 Watt belast worden.
- U kunt maximaal 6 zenders toekennen per APCR-2300.
- Bij stroomuitval, of als het stekkerblok uit het stopcontact wordt gehaald, blijven de codes in het geheugen behouden.
- Het stekkerblok uitgerust met een kinderbeveiliging. Het aansluiten van stekkers kan daardoor wat minder soepel gaan. Druk in dat geval de stekker stevig door, loodrecht op de stekkerdoos.
- Zie stap [6] en [7] voor het verwijderen van de ingestelde codes (wissen van het geheugen)
- Indien het product niet werkt:
  - Wis het geheugen en meld de zender(s) opnieuw aan bij de ontvanger.
  - Controleer of de LED-indicator brandt. Zo niet, dan staat er mogelijk geen stroom op het stopcontact.
  - Om interferentie te voorkomen, adviseren wij u ontvangers minimaal 50 cm uit elkaar te plaatsen.
  - Controleer of de KlikAanKlikUit zender correct functioneert. Let daarbij op het energiepeil van de batterijen en andere factoren die van invloed kunnen zijn op het draadloze signaal.

### Energie

- Dit product werkt op 230V/50Hz.

### Veiligheidsinstructies

- Waarschuwing: Zelfs als de ontvanger is uitgeschakeld staat het stopcontact nog steeds onder spanning!
- Gebruik KlikAanKlikUit producten nooit voor zogenaamde “life support” systemen of overige toepassingen waarbij storingen van apparatuur levensbedreigend kunnen zijn.
- Sluit geen verlichting of andere apparaten aan die in totaal meer dan 2300 Watt verbruiken. Het aansluiten van verkeerde apparatuur kan leiden tot defecten, kortsluiting en brand.
- Dit product niet blootstellen aan overmatige hitte, direct zonlicht of vocht.
- Probeer dit product niet te repareren. Breng het complete product terug naar de winkel van aankoop indien het product beschadigd is of indien u twijfelt over de correcte werking.
- Gebruik de ontvangers niet in een vochtige omgeving.
- Reinig dit product uitsluitend met een droge doek.

### Draadloos signaal

- Dit product werkt op een radiosignaal dat door muren, ramen en deuren gaat. De reikwijdte is maximaal 70 meter in de open lucht. Binnenshuis wordt de reikwijdte sterk bepaald door plaatselijke omstandigheden zoals beton, glas en metalen. Gemiddeld is de reikwijdte binnenshuis ongeveer 30 meter.
- Dubbelglas wordt steeds vaker voorzien van een dun metaallaagje. Dit type beglazing (“HR-glas”) laat het zichtbare licht voor het grootste deel door, maar heeft een negatieve invloed op radiosignalen. Als er zich HR-glas bevindt tussen zender en ontvanger, dient u rekening te houden met een afname van de draadloze reikwijdte.
- Dit product werkt op een frequentie van 433,92 MHz. Het voldoet aan de essentiële eisen en andere voorwaarden van de R&TTE-richtlijn 1999/5/EC en kan in alle EU-landen gebruikt worden.
- Er kunnen beperkingen gelden voor het gebruik van dit apparaat buiten de EU. Indien dit apparaat wordt gebruikt buiten de EU, controleer dan of het apparaat voldoet aan de plaatselijke richtlijnen.



Dit product voldoet aan de essentiële eisen en de overige relevante bepalingen van de geldende Europese richtlijnen.



Lever het product indien mogelijk na gebruik in bij een inzamelplaats voor hergebruik. Gooi het product niet weg bij het huishoudafval.

### Garantie

- Dit product heeft één jaar garantie op materiaal- en/of constructiefouten, vanaf de aankoopdatum. Bewaar de aankoopnota, daar deze geldt als enig geldig garantiebewijs.
- Voorkom foutief gebruik en/of installatie door deze gebruiksaanwijzing eerst zorgvuldig te lezen.
- Bewaar dit document, het bevat zeer belangrijke informatie
- De garantie vervalt indien er sprake is van kortsluiting door foutieve aansluiting, overbelasting, onoordeelkundig gebruik, reparatie door u of derden, blikseminslag, of breuk van kunststof delen.
- Ga voor garantie terug naar de winkel van aankoop. Het defecte product dient vergezeld te zijn van het originele aankoopbewijs.

### Copyright

Het is verboden om zonder toestemming van Pan-Trade International BV deze handleiding of delen daarvan te reproduceren. Wijzigingen, druk- en/of zetfouten voorbehouden.