



GEBRUIKSAANWIJZING
v. 1.0



ACD-3500 STEKKERDOOS SCHAKELAAR

Gefeliciteerd met de aankoop van dit KlikAanKlikUit product. U hebt een kwalitatief hoogwaardig product in handen waarvan u veel plezier en comfort zult hebben. Om te zorgen dat u optimaal van uw KlikAanKlikUit systeem kunt genieten en om foutief gebruik te voorkomen, raden we aan om deze handleiding zorgvuldig door te lezen.

Waar moet u op letten?

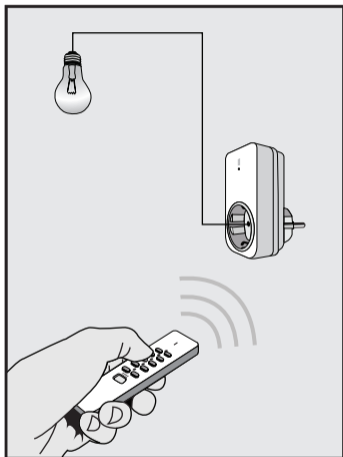
- De ACD-3500 is een ontvanger die draadloos te bedienen is met minimaal 1 en maximaal 6 KlikAanKlikUit zenders naar keuze.
- Deze ontvanger dient geplaatst te worden in een wandcontactdoos.
- Dit product is uitgerust met een kinderbeveiliging. Het aansluiten van stekkers kan daardoor minder soepel gaan. Druk in dat geval de stekker stevig door, loodrecht op de stekkerdoos.
- De ACD-3500 is geschikt voor gloeilampen, halogeenverlichting, spaarlampen, LED en TL-verlichting met interne starter. Dit product is niet geschikt voor TL-verlichting met externe starter.
- Sluit geen verlichting of andere apparaten aan die in totaal meer dan 3500 Watt verbruiken.
- Om interferentie van het signaal te voorkomen, adviseren wij om ontvangers minimaal 50 cm uit elkaar te plaatsen.
- Bij stroomuitval blijven de codes in het geheugen behouden. Zodra de stroom weer beschikbaar is schakelt de ontvanger automatisch uit. U kunt uw KlikAanKlikUit zender(s) dan gebruiken om de ontvanger aan te schakelen.

Veiligheidsinstructies

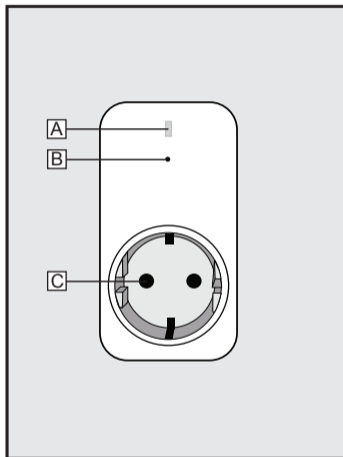
- Waarschuwing: Zelfs als het product uitgeschakeld is, kan er spanning op dit product staan!
- Het aansluiten van verkeerde apparatuur kan leiden tot defecten, kortsluiting en brand.
- Dit product is elektronisch gezekeerd waarbij de stroom automatisch afgesloten wordt bij kortsluiting, overbelasting (meer dan 2 ampère) of het bereiken van meer dan 130 graden Celcius. Dit proces is echter onomkeerbaar en valt niet onder de garantie. Het product dient na overbelasting vervangen te worden.
- Probeer dit product niet te repareren of te modificeren. Indien u twijfelt over de correcte werking, breng het product terug naar de winkel waar u het heeft aangeschaft.
- Gebruik KlikAanKlikUit producten nooit voor zogenaamde "life support" systemen of overige toepassingen waar storingen van apparatuur levensbedreigend kunnen zijn.
- Gebruik de ontvangers niet in een vochtige omgeving.
- Reinig dit product uitsluitend met een droge doek.

Draadloos signaal

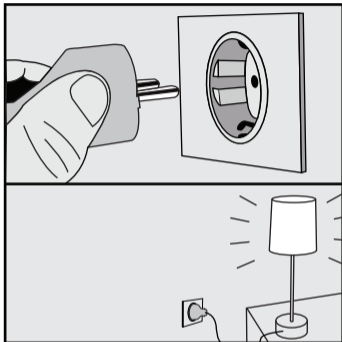
- Dit product werkt op een radiosignaal en gaat door muren, ramen en deuren. Binnenshuis wordt de reikwijdte sterk bepaald door plaatselijke omstandigheden zoals beton, glas en metalen. Gemiddeld is de reikwijdte binnenshuis ongeveer 30 meter.
- Dubbel glas wordt steeds vaker voorzien van een dun metaallaagje. Dit type beglazing ("HR-glas") laat het zichtbare licht voor het grootste deel door, maar heeft een negatieve invloed op radiosignalen. Als er zich HR-glas bevindt tussen zender en ontvanger, dient u rekening te houden met een afname van de draadloze reikwijdte.
- Dit product werkt op een frequentie van 433,92 MHz. Het voldoet aan de essentiële eisen en andere voorwaarden van de R&TTE-richtlijn 1999/5/EC en kan in alle EU-landen gebruikt worden.
- Er kunnen beperkingen gelden voor het gebruik van dit apparaat buiten de EU. Indien dit apparaat wordt gebruikt buiten de EU, controleer dan of het apparaat voldoet aan de plaatselijke richtlijnen.



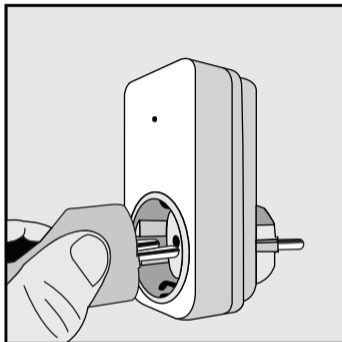
Voorbeeldtoepassing
(afstandsbediening niet inbegrepen)



A: LED-indicator
B: Verbindknop
C: Kinderbeveiliging

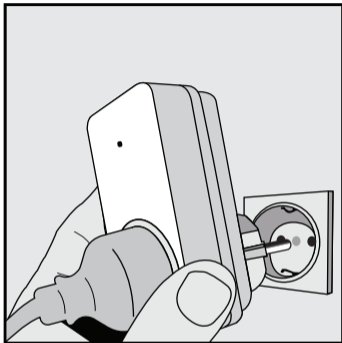
**[1] Verlichting/apparaat controleren**

Steek de stekker van de lamp of het apparaat eerst in het stopcontact en zet de lamp/het apparaat aan. Wanneer u de lamp of het apparaat aangezet heeft, trekt u de stekker uit het stopcontact.

**[2] Aansluiten verlichting/apparaat**

Sluit de verlichting of het apparaat aan op de stekkerdoos schakelaar.

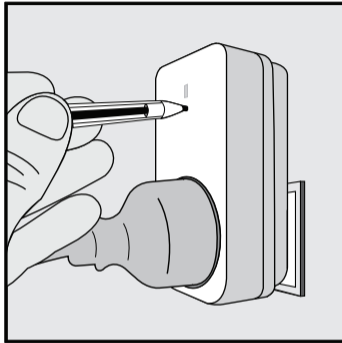
i Sluit alleen apparaten aan die in totaal maximaal 3500 Watt gebruiken.



[3] Plaatsen stekkerdoos schakelaar

Plaats de stekkerdoos schakelaar in een stopcontact.

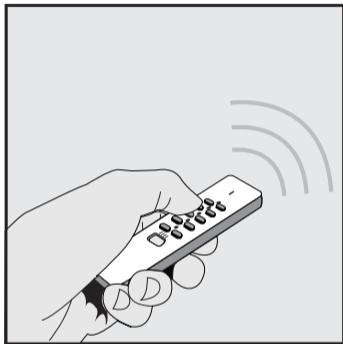
i Als u de stekkerdoos schakelaar verplaatst naar een ander stopcontact, blijven de instellingen van het geheugen behouden.



[4] Activeren "zoekmode"

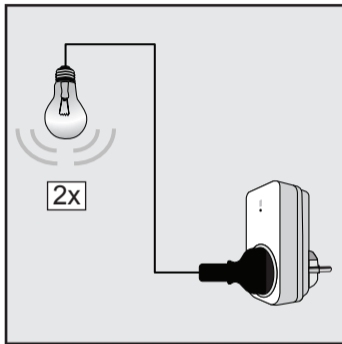
Druk met een puntig voorwerp kort (1 seconde) op de verbindknop. De LED-indicator gaat langzaam knipperen zodra u loslaat.

i De zoekmode blijft ca. 15 seconden actief. Herhaal stap [4] om de zoekmode, indien nodig, nogmaals te activeren.



[5] Toewijzen zendcode

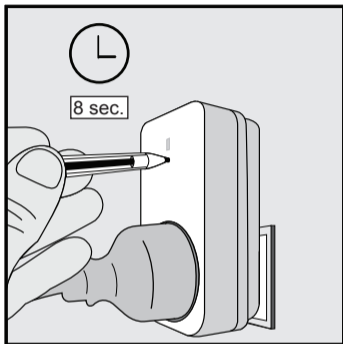
Zend met de zender een "aan"-signaal naar de steckerdoos schakelaar (bijv.: druk op de gewenste aan-toets van een afstandsbediening, zend een aan-sigitaal met een draadloze wandschakelaar of activeer een bewegingsmelder). Zodra het "aan"-signaal wordt ontvangen stopt de LED-indicator met knipperen.



[6] Bevestiging van het "aan"-signaal

De ontvanger schakelt ter bevestiging 2x aan en uit. Het "aan"-signaal van de zender wordt in het geheugen van de ontvanger opgeslagen. De steckerdoos is nu klaar voor gebruik.

i Er kunnen maximaal 6 verschillende zendcodes tegelijkertijd worden opgeslagen. Zie stap [7] t/m [9] voor het verwijderen van één of meerdere zendcodes.

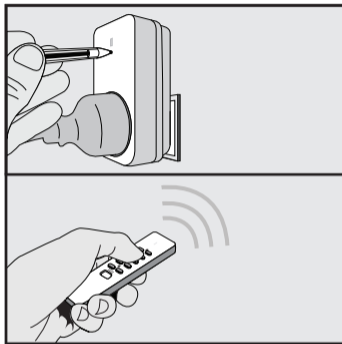


Het geheugen wissen

[7] Activeren “wismode”

Druk met een puntig voorwerp net zo lang op de verbindknop (ca. 8 seconden) tot de LED-indicator snel gaat knipperen.

i Herhaal stap [7] om de wismode, indien nodig, nogmaals te activeren.

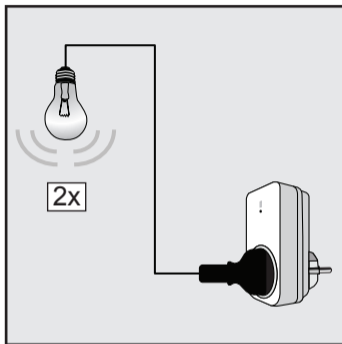


[8a] Het geheugen geheel wissen

Druk met een puntig voorwerp nogmaals kort (1 seconde) op de verbindknop om alle 6 geheugenadressen te wissen.

[8b] Afmelden van een zender

Zend met de zender die u wilt afmelden een “uit”-signaal om die zendcode uit het geheugen van de ontvanger te verwijderen.



[9] Bevestiging afmelding

De indicator stopt met knipperen zodra het "uit"-signaal wordt ontvangen. De ontvanger schakelt ter bevestiging 2x aan en uit. De code is nu uit het geheugen verwijderd.

i Zie stap [4] t/m [6] om opnieuw een zender aan te melden.

Indien het product niet werkt:

- Controleer of de LED-indicator brandt. Zo niet, dan staat er mogelijk geen stroom op het product of is de elektronische zekering gesprongen (in het laatste geval dient het product vervangen te worden).
- Controleer of de KlikAanKlikUit zender correct functioneert. Let daarbij op het energiepeil van de batterijen en andere factoren die van invloed kunnen zijn op het draadloze signaal (zie 'Draadloos signaal' op de volgende pagina).
- Wellicht is er iets misgegaan bij het aanmelden van de zender. Wis het geheugen en meld de zender(s) opnieuw aan bij de ontvanger. Zie stap [7] t/m [9] van deze handleiding.



Dit product voldoet aan de essentiële eisen en de overige relevante bepalingen van de geldende Europese richtlijnen.



Lever het product indien mogelijk na gebruik in bij een inzamelplaats voor hergebruik. Gooi het product niet weg bij het huishoudafval.

Garantie

- Dit product heeft één jaar garantie op materiaal- en/of constructiefouten, vanaf de aankoopdatum. Bewaar de aankoopnota, daar deze geldt als enig geldig garantiebewijs.
- Voorkom foutieve handelingen bij gebruik en/of installatie door de gebruiksaanwijzing eerst zorgvuldig te lezen. De garantie vervalt indien er sprake is van kortsluiting door foutieve aansluiting, overbelasting, onoordeelkundig gebruik, reparatie door u of derden, blikseminslag, of breuk van kunststof delen.
- Ga voor garantie terug naar de winkel van aankoop. Het defecte product dient vergezeld te zijn van het originele aankoopbewijs.

Copyright

Het is verboden om zonder toestemming van COCO International BV deze handleiding of delen daarvan te reproduceren. Wijzigingen, druk- en/of zetfouten voorbehouden.

EU-verklaring van overeenstemming

COCO International BV verklaart hiermee dat de KlikAanKlikUit ontvanger, te weten:

model ACD-3500

in overeenstemming is met de vereiste CE richtlijnen en voldoet aan alle technische voorschriften die voor de genoemde producten van toepassing zijn binnen de volgende normen:

EN 55015	(2000+A1: 2001+A2: 2002)	EN 55022	(1998+A1: 2000+A2: 2003, Class B)
CISPR 15	(2000+A2: 2002)	EN 61000-3-2	(2000, Class A)
AS/NZS CISPR 15	(2002)	EN 61000-3-3	(1995+A1: 2001)
EN 61058-1	(2002)	EN 61000-4-2	(1995+A1: 1998+A2: 2001)
IEC 61058-1	(2000+A1: 2001)	EN 61000-4-3	(2002+A1: 2002)
EN 300 220-1	(2000)	EN 61000-4-4	(2004)
EN 300 220-3	(2000)	EN 61000-4-5	(1995+A1: 2001)
EN 301 489-1	(2002)	EN 61000-4-6	(1996+A1: 2001)
EN 301 489-3	(2002)	EN 61000-4-11	(2004)
VDE 0620-1	(2005)	IEC 1000-2-2	(1990)

Opgesteld te Zevenbergen, d.d. 28 december 2009



M. Hoekstra, directeur

COCO INTERNATIONAL B.V.
 POSTBUS 126
 4760 AC ZEVENBERGEN
 NETHERLANDS
www.klikaanklikuit.nl